



23.09.2020

## **Підсумки роботи транспорту Івано-Франківської області у січні–серпні 2020 року**

У січні–серпні 2020р. підприємствами залізничного та автомобільного транспорту (включаючи автоперевезення транспортом фізичних осіб-підприємців) перевезено 10831,7 тис.т вантажів, що на 15,7% більше, ніж у січні–серпні 2019р.

### **Вантажні перевезення**

	Вантажообіг		Перевезено вантажів	
	млн.ткм	у % до січня–серпня 2019	тис.т	у % до січня–серпня 2019
<b>Транспорт</b>	<b>698,0</b>	<b>86,2</b>	<b>10831,7</b>	<b>115,7</b>
залізничний <sup>1</sup>	...	...	5584,5	106,3
автомобільний	698,0	86,2	5247,2	127,8
авіаційний	–	–	–	–

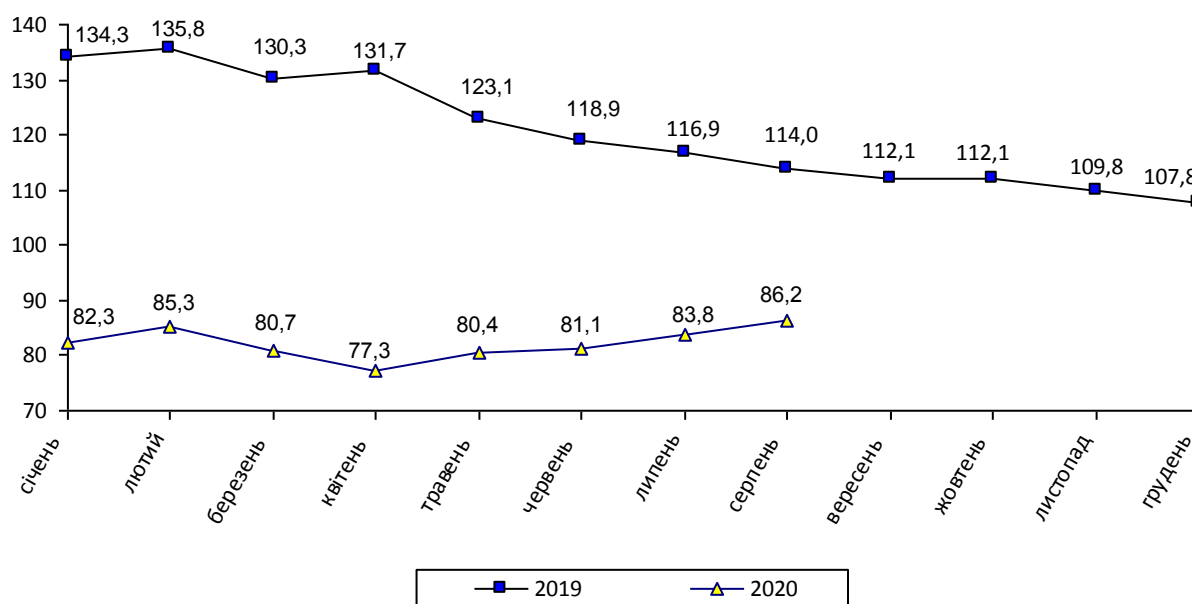
<sup>1</sup> Обсяг відправлених вантажів.

Автомобільним транспортом області у січні–серпні 2020р. замовникам доставлено 5247,2 тис.т вантажів (з урахуванням перевезень, здійснених автотранспортом фізичних осіб-підприємців), що на 27,8% більше обсягів аналогічного періоду попереднього року.

Обсяг вантажообігу автомобільного транспорту області у січні–серпні 2020р. становив 698 млн.ткм або на 13,8% менше, ніж у січні–серпні 2019р.

## Вантажообіг підприємств транспорту

(у % до відповідного періоду попереднього року, наростаючим підсумком)



Послугами автомобільного (включаючи автоперевезення транспортом фізичних осіб-підприємців), залізничного та тролейбусного транспорту скористалось 28,7 млн. пасажирів, що склало 52,8% обсягу пасажироперевезень у січні–серпні 2019р.

## Пасажирські перевезення

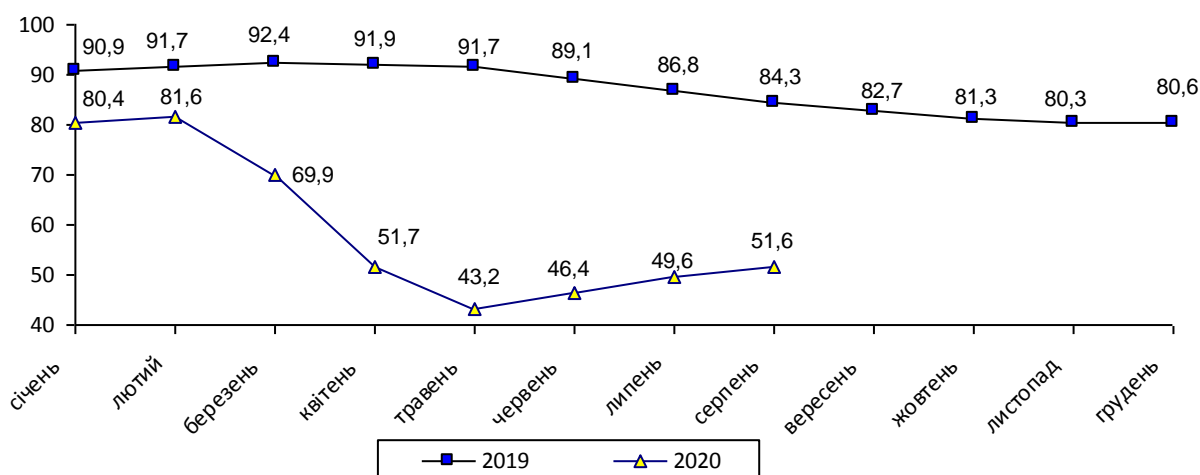
	Пасажирообіг		Перевезено пасажирів	
	млн.пас.км	у % до січня–серпня 2019	тис.	у % до січня–серпня 2019
<b>Транспорт</b>	<b>394,2</b>	<b>51,6</b>	<b>28682,5</b>	<b>52,8</b>
залізничний <sup>1</sup>	...	...	608,1	39,2
автомобільний	371,8	52,0	23997,1	54,8
авіаційний	–	–	–	–
тролейбусний	22,4	45,4	4077,3	45,4

<sup>1</sup> Кількість відправлених пасажирів.

Підприємствами автомобільного та тролейбусного транспорту виконано пасажирообіг в обсязі 394,2 млн.пас.км або 51,6% обсягу відповідного періоду попереднього року.

## Пасажирообіг підприємств транспорту

(у % до відповідного періоду попереднього року, наростаючим підсумком)



### Географічне охоплення

Спостереження охоплює усі регіони України, крім тимчасово окупованої території Автономної Республіки Крим, м. Севастополя та частини тимчасово окупованих територій у Донецькій та Луганській областях.

### Методологія та визначення

**Вантажообіг** – сумарна вага перевезених (транспортованих) вантажів на певну відстань. Обчислюється як добуток ваги перевезеного (транспортованого) вантажу (брutto) на відстань перевезення (транспортування) за кожною партією вантажу (вимірюється в тонно-кілометрах).

**Обсяг перевезених вантажів** – загальна вага перевезеного (транспортованого) вантажу (брutto), у тому числі у міжнародному сполученні, власними й (або) орендованими транспортними засобами.

**Пасажирообіг** – сумарна кількість перевезених пасажирів на певну відстань. Обчислюється як добуток кількості перевезених пасажирів на відстань перевезення за кожною поїздкою (вимірюється в пасажиро-кілометрах).

**Кількість перевезених пасажирів** – кількість пасажирів, які перевезені транспортними засобами за всіма видами сполучення.

Інформація підготовлена на підставі таких державних статистичних спостережень: "Діяльність підприємств та фізичних осіб-підприємців, які експлуатують автомобільний транспорт", "Діяльність підприємств авіаційного транспорту", "Діяльність підприємств міського електричного транспорту", а також адміністративних даних Івано-Франківського відділу служби статистики регіональної філії "Львівська залізниця" ПАТ "Укрзалізниця" щодо діяльності залізничного транспорту.

Інформація формується по Івано-Франківській області в цілому за окремими видами транспорту.

Методологічні положення зі статистики:

автомобільного транспорту:

[http://ukrstat.gov.ua/metod\\_polog/metod\\_doc/2019/11/mp\\_avto\\_trans.pdf](http://ukrstat.gov.ua/metod_polog/metod_doc/2019/11/mp_avto_trans.pdf)

авіаційного транспорту: [http://ukrstat.gov.ua/metod\\_polog/metod\\_doc/2019/8/mp\\_avia\\_transp.pdf](http://ukrstat.gov.ua/metod_polog/metod_doc/2019/8/mp_avia_transp.pdf)

міського електричного транспорту:

[http://ukrstat.gov.ua/metod\\_polog/metod\\_doc/2019/9/mp\\_mis\\_elektrotrans.pdf](http://ukrstat.gov.ua/metod_polog/metod_doc/2019/9/mp_mis_elektrotrans.pdf)

Довідка: тел. (0342) 53-35-17; e-mail: ifgus@ifstat.gov.ua

Більше інформації: [http://www.ifstat.gov.ua/EX\\_IN/EX-TRANSP.htm](http://www.ifstat.gov.ua/EX_IN/EX-TRANSP.htm)

© Головне управління статистики в Івано-Франківській області, 2020