



24.11.2020

## Підсумки роботи транспорту Івано-Франківської області у січні–жовтні 2020 року

У січні–жовтні 2020р. підприємствами залізничного та автомобільного транспорту (включаючи автоперевезення транспортом фізичних осіб-підприємців) перевезено 14,5 млн.т вантажів, що на 15,3% більше, ніж у січні–жовтні 2019р.

### Вантажні перевезення

	Вантажообіг		Перевезено вантажів	
	млн.ткм	у % до січня–жовтня 2019	тис.т	у % до січня–жовтня 2019
<b>Транспорт</b>	<b>900,4</b>	<b>87,4</b>	<b>14482,5</b>	<b>115,3</b>
залізничний <sup>1</sup>	...	...	7186,5	105,8
автомобільний	900,4	87,4	7296,0	126,5
авіаційний	–	–	–	–

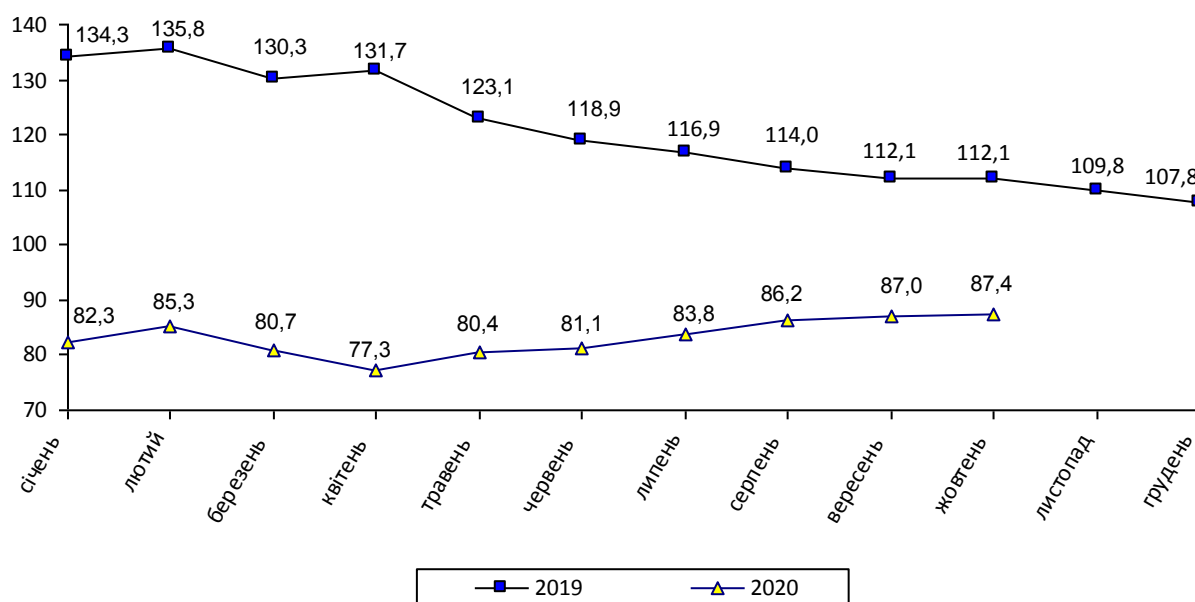
<sup>1</sup> Обсяг відправлених вантажів.

Автомобільним транспортом області у січні–жовтні 2020р. замовникам доставлено 7,3 млн.т вантажів (з урахуванням перевезень, здійснених автотранспортом фізичних осіб-підприємців), що на 26,5% більше обсягів аналогічного періоду попереднього року.

Обсяг вантажообігу автомобільного транспорту області у січні–жовтні 2020р. становив 900,4 млн.ткм або на 12,6% менше, ніж у січні–жовтні 2019р.

## Вантажообіг підприємств транспорту

(у % до відповідного періоду попереднього року, наростаючим підсумком)



Послугами автомобільного (включаючи автоперевезення транспортом фізичних осіб-підприємців), залізничного та тролейбусного транспорту скористалось 38 млн. пасажирів, що склало 56,4% обсягу пасажироперевезень у січні–жовтні 2019р.

## Пасажирські перевезення

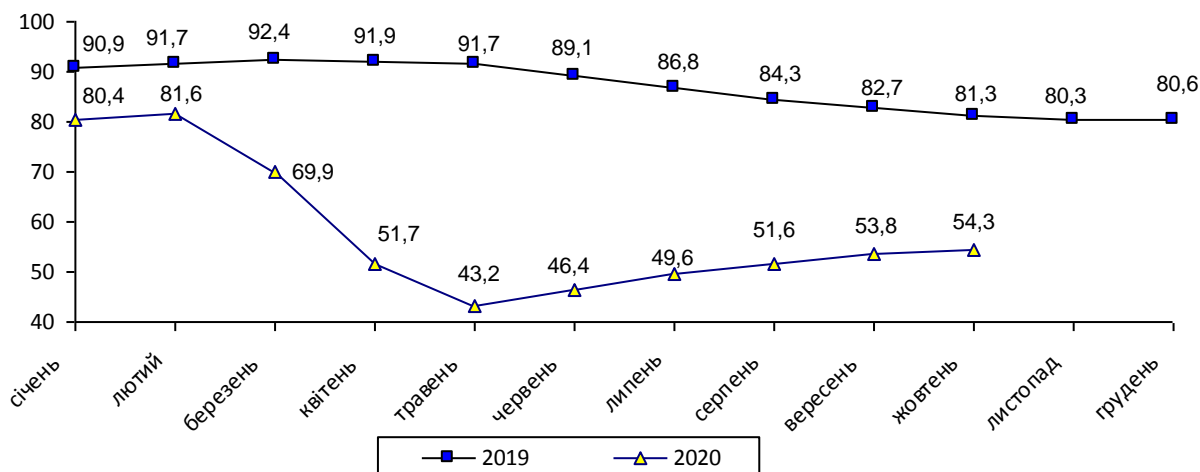
	Пасажирообіг		Перевезено пасажирів	
	млн.пас.км	у % до січня–жовтня 2019	тис.	у % до січня–жовтня 2019
<b>Транспорт</b>	<b>512,6</b>	<b>54,3</b>	<b>38003,7</b>	<b>56,4</b>
залізничний <sup>1</sup>	...	...	715,4	37,8
автомобільний	482,0	54,7	31734,5	58,4
авіаційний	–	–	–	–
тролейбусний	30,6	49,7	5553,8	49,7

<sup>1</sup> Кількість відправлених пасажирів.

Підприємствами автомобільного та тролейбусного транспорту виконано пасажирообіг в обсязі 512,6 млн.пас.км або 54,3% обсягу відповідного періоду попереднього року.

## Пасажиروбіг підприємств транспорту

(у % до відповідного періоду попереднього року, наростаючим підсумком)



### Географічне охоплення

Спостереження охоплює усі регіони України, крім тимчасово окупованої території Автономної Республіки Крим, м. Севастополя та частини тимчасово окупованих територій у Донецькій та Луганській областях.

### Методологія та визначення

**Вантажообіг** – сумарна вага перевезених (транспортованих) вантажів на певну відстань. Обчислюється як добуток ваги перевезеного (транспортованого) вантажу (брutto) на відстань перевезення (транспортування) за кожною партією вантажу (вимірюється в тонно-кілометрах).

**Обсяг перевезених вантажів** – загальна вага перевезеного (транспортованого) вантажу (брutto), у тому числі у міжнародному сполученні, власними й (або) орендованими транспортними засобами.

**Пасажируобіг** – сумарна кількість перевезених пасажирів на певну відстань. Обчислюється як добуток кількості перевезених пасажирів на відстань перевезення за кожною поїздкою (вимірюється в пасажиро-кілометрах).

**Кількість перевезених пасажирів** – кількість пасажирів, які перевезені транспортними засобами за всіма видами сполучення.

Інформація підготовлена на підставі таких державних статистичних спостережень: "Діяльність підприємств та фізичних осіб-підприємців, які експлуатують автомобільний транспорт", "Діяльність підприємств авіаційного транспорту", "Діяльність підприємств міського електричного транспорту", а також адміністративних даних Івано-Франківського відділу служби статистики регіональної філії "Львівська залізниця" "ПАТ "Укрзалізниця" щодо діяльності залізничного транспорту.

Інформація формується по Івано-Франківській області в цілому за окремими видами транспорту.

Методологічні положення зі статистики:

автомобільного транспорту:

[http://ukrstat.gov.ua/metod\\_polog/metod\\_doc/2019/11/mp\\_avto\\_trans.pdf](http://ukrstat.gov.ua/metod_polog/metod_doc/2019/11/mp_avto_trans.pdf)

авіаційного транспорту: [http://ukrstat.gov.ua/metod\\_polog/metod\\_doc/2019/8/mp\\_avia\\_transp.pdf](http://ukrstat.gov.ua/metod_polog/metod_doc/2019/8/mp_avia_transp.pdf)

міського електричного транспорту:

[http://ukrstat.gov.ua/metod\\_polog/metod\\_doc/2019/9/mp\\_mis\\_elektrotrans.pdf](http://ukrstat.gov.ua/metod_polog/metod_doc/2019/9/mp_mis_elektrotrans.pdf)

Довідка: тел. (0342) 53-35-17; e-mail: ifgus@ifstat.gov.ua

Більше інформації: [http://www.ifstat.gov.ua/EX\\_IN/EX-TRANSP.htm](http://www.ifstat.gov.ua/EX_IN/EX-TRANSP.htm)

© Головне управління статистики в Івано-Франківській області, 2020