



23.04.2020

Підсумки роботи транспорту Івано-Франківської області у січні–березні 2020 року

У січні–березні 2020р. підприємствами залізничного та автомобільного транспорту (включаючи автоперевезення транспортом фізичних осіб-підприємців) перевезено 3101,4 тис.т вантажів, що на 9,7% більше, ніж у січні–березні 2019р.

Вантажні перевезення

	Вантажообіг		Перевезено вантажів	
	млн.ткм	у % до січня–березня 2019	тис.т	у % до січня–березня 2019
Транспорт	238,3	80,7	3101,4	109,7
залізничний ¹	1705,3	104,4
автомобільний	238,3	80,7	1396,1	116,9
авіаційний	–	–	–	–

¹ Обсяг відправлених вантажів.

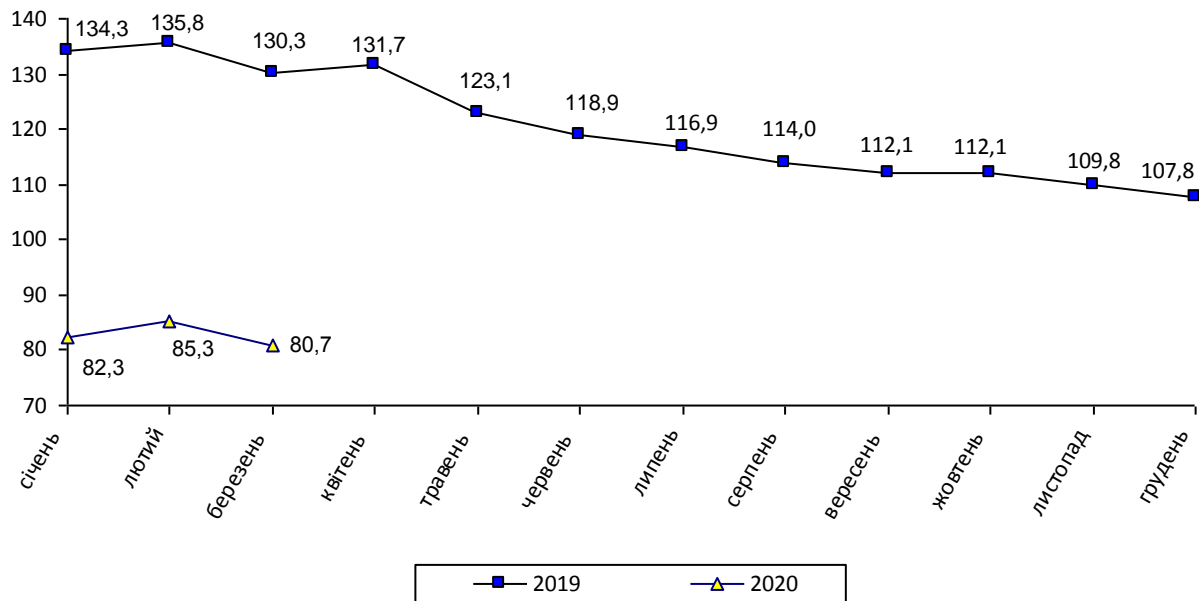
Залізничним транспортом у січні–березні 2020р. відправлено 1705,3 тис.т вантажів, що на 4,4% більше обсягів січня–березня 2019р. Серед основних груп вантажів збільшилось відправлення цементу на 4,9%, брухту чорних металів – на 5,4%, зерна і продуктів перемелу – на 6,6%, будівельних матеріалів – на 12,5%, водночас зменшилось відправлення нафти і нафтопродуктів на 9,3%.

Автомобільним транспортом області у січні–березні 2020р. замовникам доставлено 1396,1 тис.т вантажів (з урахуванням перевезень, здійснених автотранспортом фізичних осіб-підприємців), що на 16,9% більше обсягів відповідного періоду попереднього року.

Обсяг вантажообігу автомобільного транспорту області у січні–березні 2020р. становив 238,3 млн.ткм або на 19,3% менше, ніж у січні–березні 2019р.

Вантажообіг підприємств транспорту

(у % до відповідного періоду попереднього року, наростаючим підсумком)



Послугами автомобільного (включаючи автоперевезення транспортом фізичних осіб-підприємців), залізничного та тролейбусного транспорту скористались 15,7 млн. пасажирів, що на 25% менше обсягу пасажироперевезень у січні–березні 2019р.

Пасажирські перевезення

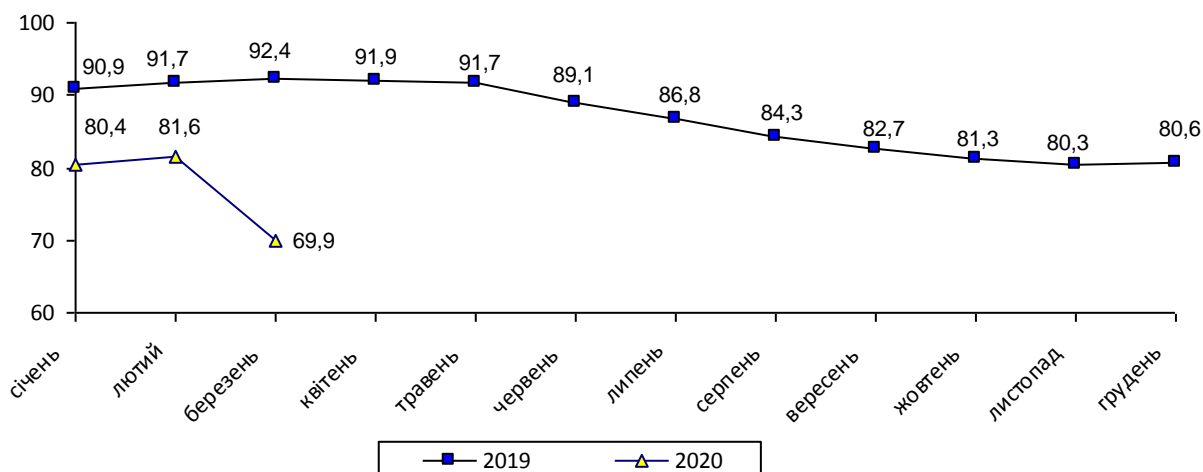
	Пасажирообіг		Перевезено пасажирів	
	млн.пас.км	у % до січня–березня 2019	тис.	у % до січня–березня 2019
Транспорт	201,6	69,9	15739,5	75,0
залізничний ¹	421,8	78,0
автомобільний	187,7	70,4	12780,7	77,5
авіаційний	–	–	–	–
тролейбусний	13,9	63,9	2537,0	63,9

¹ Кількість відправлених пасажирів.

Підприємствами автомобільного та тролейбусного транспорту виконано пасажирообіг в обсязі 201,6 млн.пас.км або 69,9% обсягу відповідного періоду попереднього року.

Пасажирообіг підприємств транспорту

(у % до відповідного періоду попереднього року, наростаючим підсумком)



Географічне охоплення

Спостереження охоплює усі регіони України, крім тимчасово окупованої території Автономної Республіки Крим, м. Севастополя та частини тимчасово окупованих територій у Донецькій та Луганській областях.

Методологія та визначення

Вантажооборот – сумарна вага перевезених (транспортованих) вантажів на певну відстань. Обчислюється як добуток ваги перевезеного (транспортованого) вантажу (брутто) на відстань перевезення (транспортування) за кожною партією вантажу (вимірюється в тонно-кілометрах).

Обсяг перевезених вантажів – загальна вага перевезеного (транспортованого) вантажу (брутто), у тому числі у міжнародному сполученні, власними й (або) орендованими транспортними засобами.

Пасажирооборот – сумарна кількість перевезених пасажирів на певну відстань. Обчислюється як добуток кількості перевезених пасажирів на відстань перевезення за кожною поїздкою (вимірюється в пасажиро-кілометрах).

Кількість перевезених пасажирів – кількість пасажирів, які перевезені транспортними засобами за всіма видами сполучення.

Інформація підготовлена на підставі таких державних статистичних спостережень: "Діяльність підприємств та фізичних осіб-підприємців, які експлуатують автомобільний транспорт", "Діяльність підприємств авіаційного транспорту", "Діяльність підприємств міського електричного транспорту", а також адміністративних даних Івано-Франківського відділу служби статистики регіональної філії "Львівська залізниця" "ПАТ "Укрзалізниця" щодо діяльності залізничного транспорту.

Інформація формується по Івано-Франківській області в цілому за окремими видами транспорту.

Методологічні положення зі статистики:

автомобільного транспорту:

http://ukrstat.gov.ua/metod_polog/metod_doc/2019/11/mp_avto_trans.pdf

авіаційного транспорту: http://ukrstat.gov.ua/metod_polog/metod_doc/2019/8/mp_avia_transp.pdf

міського електричного транспорту:

http://ukrstat.gov.ua/metod_polog/metod_doc/2019/9/mp_mis_elektrotrans.pdf

Довідка: тел. (0342) 53-35-17; e-mail: ifgus@ifstat.gov.ua

Більше інформації: http://www.ifstat.gov.ua/EX_IN/EX-TRANSP.htm

© Головне управління статистики в Івано-Франківській області, 2020