

ЧАСТКА ІВАНО-ФРАНКІВЩИНИ В УКРАЇНІ З ВИРОБНИЦТВА ОКРЕМИХ ВИДІВ ПРОМИСЛОВОЇ ПРОДУКЦІЇ У 2020 РОЦІ

(у відсотках до обсягів загальнодержавного виробництва)

22,1

Нафта сира, у тому числі нафта, одержана з мінералів бітумінозних



41,3

Газ нафтовий попутний, одержаний з нафтових родовищ

5,0

Яловичина і телятина, свіжі чи охолоджені – туші, напівтуші, четвертини необвалені



34,9

Деревина з ялини та смереки уздовж розпиляна чи розколота, розділена на шари чи луцена, завтовшки більше 6 мм



5,3

Листи профільовані (ребристі) холоднодеформовані, зі сталі нелегованої



4,6

Деревина (крім хвойних чи тропічних порід) уздовж розпиляна чи розколота, розділена на шари чи луцена, завтовшки більше 6 мм (крім брусків, планок та фриз для паркетного або дерев'яного покриття підлоги, дубових)



16,8

Шпон, листи для фанери клеєної, деревина інша, уздовж розпиляна, розділена на шари чи луцена, завтовшки 6 мм і менше, з деревини листяних порід



22,6

Вироби столярні та конструкції будівельні, з деревини



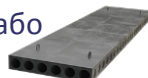
8,5

Цегла невогнетривка керамічна будівельна



5,3

Елементи конструкцій збірні для будівництва з цементу, бетону або каменю штучного



Бензол, чистотою 95 мас.% і більше

Смоли карбамідні та тіокарбамідні у первинних формах

Портландцемент

Вироби з азбестоцементу, з цементу з волокнами целюлози або подібних волокнистих сумішей та цементу (шифер)

Шнури для приладів, подовжувачі та комплекти шнурів на напругу не більше 1 кВ

Предмети одягу, аксесуари до одягу з хутра (крім капелюхів та уборів головних інших)

Шкіра з цілих шкур великої рогатої худоби без волосяного покриву

Плити деревостружкові з деревини

Полівінілхлорид пластифікований, у суміші з іншими речовинами, у первинних формах

Плити, листи, плівка, фольга і стрічки, з полімерів стиролу, неармовані або не з'єднані з іншими матеріалами, непоруваті

Лінолеум та покриття для підлоги тверді на текстильній основі

Шпалери та вироби з паперу для покриття стін подібні

Фарби та лаки інші, дисперговані чи розчинені у водному середовищі

Верстати для оброблення деревини, корка, кістки, ебоніту, твердих пластмас і матеріалів твердих подібних

Комплекти ізольованих проводів для свічок запалювання для двигунів та комплекти проводів інші для засобів транспортних

Конструкції збірні будівельні з чавуну чи сталі

Меблі для спалень дерев'яні

Електроенергія

41-80%

20-40%

8-15%

5-7%