

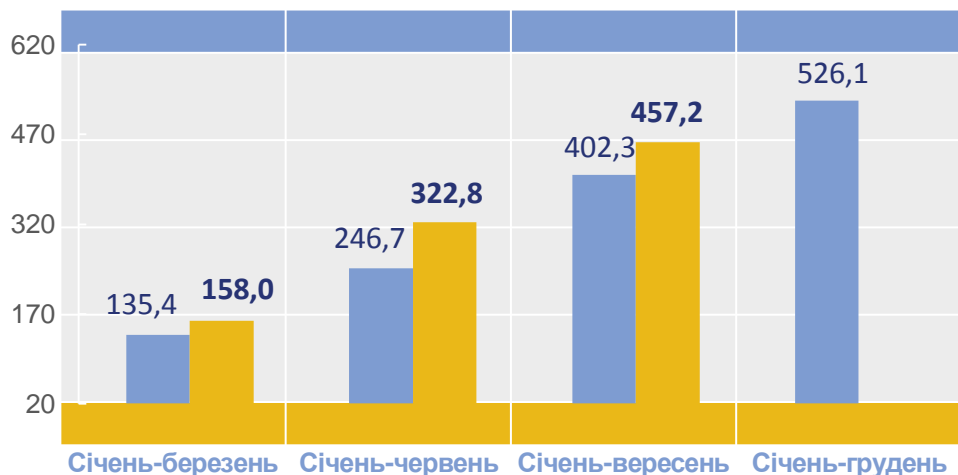
ПРИЙНЯТТЯ В ЕКСПЛУАТАЦІЮ ЖИТЛА в Івано-Франківській області



січень-вересень 2024 року

ЗАГАЛЬНА ПЛОЩА ЖИТЛОВИХ БУДІВЕЛЬ, ПРИЙНЯТИХ В ЕКСПЛУАТАЦІЮ

■ 2023 ■ 2024¹ (тис.м² загальної площі)

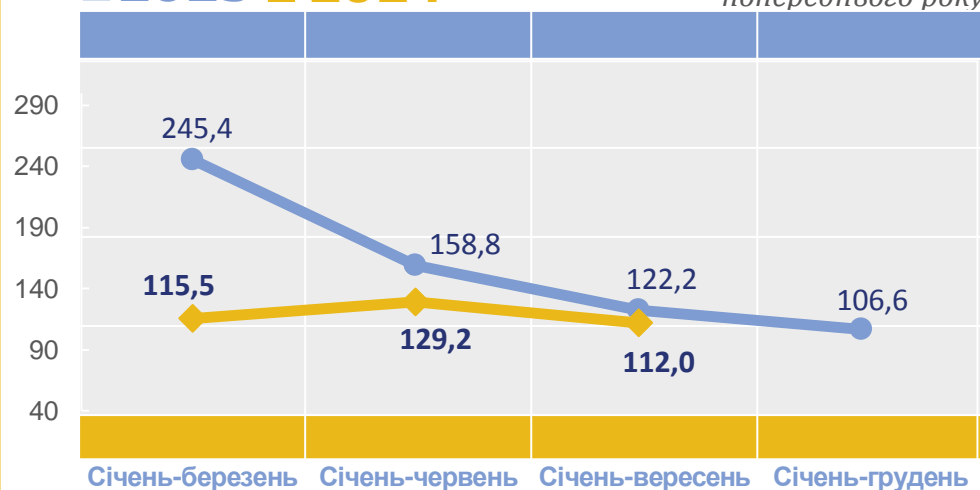


ПРИЙНЯТТЯ В ЕКСПЛУАТАЦІЮ ЖИТЛА ПО РАЙОНАХ¹

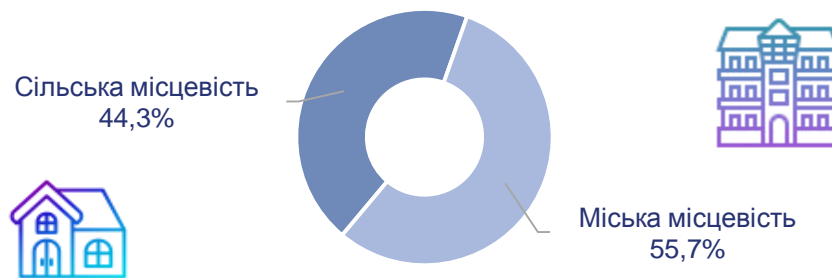
	Кількість квартир	Загальна площа		Середній розмір квартири
		м ²	у % до січня-вересня 2023	
Область	5259	457145	112,0	86,9
Верховинський	93	11057	155,6	118,9
Івано-Франківський	4124	303086	105,4	73,5
Калуський	326	44679	142,3	137,1
Коломийський	223	33066	111,5	148,3
Косівський	110	14695	132,5	133,6
Надвірнянський	383	50562	122,8	132,0

ЗМІНИ ОБСЯГІВ ЗАГАЛЬНОЇ ПЛОЩІ ПРИЙНЯТОГО В ЕКСПЛУАТАЦІЮ ЖИТЛА

■ 2023 ■ 2024¹ (у % до відповідного періоду попереднього року)



РОЗПОДІЛ ЗАГАЛЬНОЇ ПЛОЩІ ЖИТЛОВИХ БУДІВЕЛЬ, ПРИЙНЯТИХ В ЕКСПЛУАТАЦІЮ, ЗА МІСЦЕМ БУДІВНИЦТВА



¹ З урахуванням прийнятих в експлуатацію дач та садових будинків.